

# LINHA MSi SENOIDAL

1500VA | 2200VA | 3500VA



NOBREAK

SENOIDAL

## Principais Características

- Potencias 1,5kva | 2,2kva | 3,5kva
- Nobreak Senoidal
- Regulação por microcontrolador
- Tensão de trabalho monofásico
- Controle eletrônico de tensão
- Regulação de saída de 5%
- Conector para banco externo
- Display com informações e grandezas

Os nobreaks MKS, reúnem características como: confiabilidade, eficiência e tecnologia. Fabricamos equipamentos para diversos segmentos do mercado, mantendo um padrão em excelência para atender as diversas exigências técnicas. Nosso nobreak está preparado para atender data centers, equipamentos médicos, gráficos, industriais etc.



## Diferenciais

- Nobreak com display para informar grandezas
- Transformador interno ao nobreak
- Carregador configurável via display até 3A
- Equipamento de fácil manutenção
- Autonomia expansível por baterias externas
- Software de gerenciamento via serial
- Acessório para acesso remoto SNMP (opcional)

Display

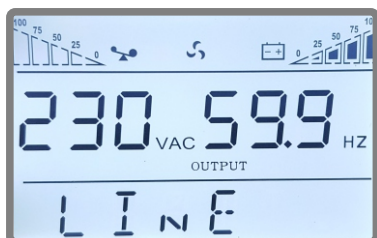
Autonomia  
Expansível

Regulação  
5%

## Display LCD

Display contém informações de rede, bateria, carga ligada ao nobreak, logs de eventos, e informações de erro.

Facilmente se consegue navegar pelas telas e visualizar as informações.



## Processador DPS

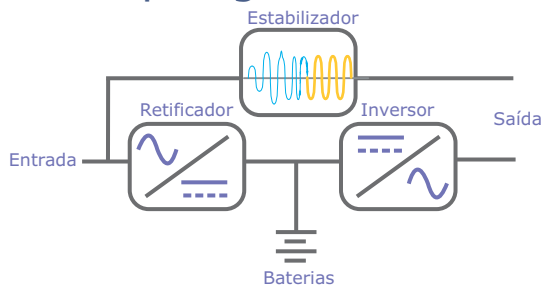
Processador digital de sinais, projetado para trabalhar em multi tarefas ao mesmo tempo. Torna o nobreak mais seguro e ágil, podendo executar diversas tarefas, como informações no display, via software, ajuste de tensão, tudo ao mesmo tempo.



## Proteções

- Sobrecarga
- Sobre e sub tensão
- Sobre carga de bateria
- Curto na saída
- Sobre temperatura
- Descarga das baterias

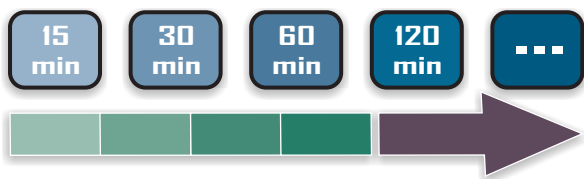
## Topologia Senoidal



O nobreak senoidal, garante estabilização de tensão na saída com uma precisão de + ou - 5%.

## Módulos de Autonomia

Nossos nobreaks são moduláveis, permitindo diversas configurações de baterias afim de atender suas necessidades. Juntamente com o carregador ajustável permite um tempo menor de recarga e maior disponibilidade de energia.



## Compatível com Grupo Gerador

Os nobreaks da linha MS, possuem grande faixa de frequência de entrada, tornando compatível com grupo geradores.



## Acessórios

SNMP - Ethernet



A placa SNMP, permite conexão remota com o nobreak, sem a necessidade de instalação de software. O acesso é simples e feito por qualquer browser bastando digitar o endereço IP correspondente.

## Serviços Adicionais



### Suporte Técnico

Possuímos um pós vendas ativo, com colaboradores experientes para atendimento à clientes.

### Estoque de Peças

Nosso serviço de pós vendas conta com um estoque de placas e peças, para atender em menor tempo equipamentos em garantia e fora de garantia.

### Contratos de Manutenção

Modalidades de contratos estão disponíveis para diferentes necessidades de mercado, flexibilizando nosso atendimento. Afim de seu equipamento não parar nunca.

### Locação de Nobreaks

Esta modalidade de serviço pode ser utilizada tanto para locações temporárias, com intuito de manutenção ou por períodos longos. Ideal para empresas que não querem imobilizar patrimônio e necessitam de equipamentos e serviços ininterruptos.

## Aplicações

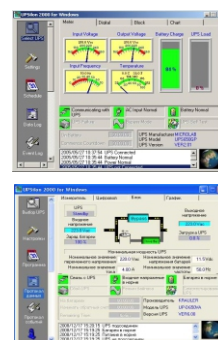
Computadores  
Maquinas CNC  
Equipamentos de laboratório  
Data centers  
Equipamentos médicos  
Servidores  
Plotters

\*\*\*Equipamentos sensíveis a variação de energia.

## Software de Monitoramento

Os nobreaks possuem software incluso para monitoramento local. Este software possui um pacote básico de funções como:

- ✓ Monitoramento da rede elétrica
- ✓ Carga das baterias
- ✓ Carga ligada ao nobreak
- ✓ Temperatura interna
- ✓ Programação de Shutdown
- ✓ Registro de eventos



	Modelo	MSi 1500	MSi 2200	MSi 3500
		1,5kva	2,2kva	3,5kva
Entrada	Tensão nominal de entrada	Bivolt ou 120 ou 220V	120V ou 220V	Bivolt ou 120 ou 220V
	Frequência de entrada	60Hz ± 5%		
	Faixa da tensão de entrada	-20% à + 20%		
Saída	Tensão Nominal	120V ou 220V definido no pedido		
	Fator de potência	0,7		
	Distorção da tensão	±5%		
	Transformador isolador	opcional		
Frequência	Modo AC / Modo Bateria	60 Hz ± 0.3Hz		
	Forma de onda	Senoidal pura		
Tempo de Transferência	Modo rede para modo bateria	<10ms		
	Modo rede para modo bypass	<4ms		
Eficiência	Plena Carga	> 85%		
Sobre Carga	Capacidades	105%~ 120% 30s transfere para bypass e soa o alarme;		
		>120% 300ms transfere para bypass e soa o alarme;		
Bateria	Tipo de bateria	VRLA, Seladas, Estacionárias		
	Voltagem DC	24Vdc	36Vdc	48Vdc
	Baterias internas	7, 8 ou 9Ah		
	Quantidade de baterias	2 baterias	3 baterias	4 baterias
Carregador de Bateria	Tempo de recarga	90% capacidade depois de 4 horas de carga (modelo padrão)		
	Corrente de carga	1, 2 ou 3 (selecionavel via display)		
Proteção	Proteção para excesso de temperatura, Proteção contra curto-circuito na saída, Proteção contra sobrecarga, proteção por bateria baixa, Ruídos de Linha, Variação de tensão.			
Comunicação	USB, SNMP (opcional)			
Funções do Software	Análise estática: Liga/Desliga o sistema UPS, Monitor de trabalho e estado do UPS, histórico de acontecimentos.			
Visualização	Display	Indicação de Online, Bypass, On Batt, Função ECO, Avisos de Problemas		
	LED	Indicação de Online, Bypass, Problema, Modo Bateria		
Temperatura de Funcionamen	Temperatura de operação	0 ~ 45°C		
	Umidade	20 ~ 90% ( sem condensação)		
Outras Informações	Ruído	<50db		
	Dimensões (AxLxP) mm	1500va A:220mm L:150mm P:430mm 2200va A:220mm L: 150mm P:430mm 2200va bivolt A: 370mm L: 150mm P: 430mm	A:460mm L:330mm P:600mm	
	Peso (kg) sem embalagem	Mono 14kg Bivolt 18kg	Mono 18kg Bivolt 25kg	Mono 32kg Bivolt 45kg